

vão

ARQUITETURA
www.vao.arq.br

Anna Juni
Enk te Winkel
Gustavo Delonero

—
Portfolio

Arquitetura por Subtração

—
Rua Catequese, 77
Butantã SP 05502 020

contato@vao.arq.br
—

Arquitetura por Subtração

Local

São Paulo, SP - Brasil

Ano

2012

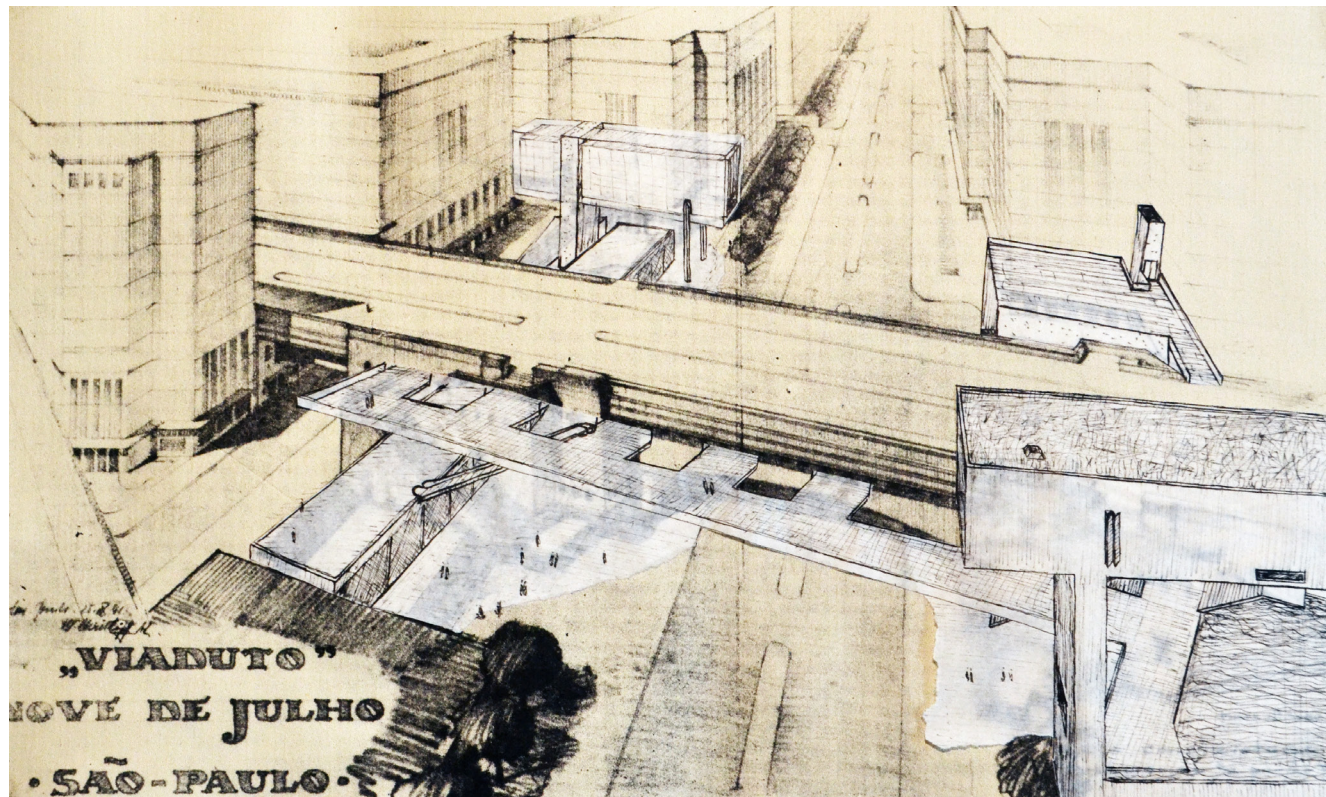
Área construída

60.000 m²

Prêmios

Vencedor do 24º Concurso
Ópera Prima

Selecionado pela X Bienal de
Arquitetura de São Paulo



vão

ARQUITETURA
www.vao.arq.br

Memorial

No centro de São Paulo, sob a movimentação dos viadutos Nove de Julho, Jacareí e Dona Paulina, um espaço flutua silencioso. Três cavidades que somam quase 1 km de extensão são os resquícios de um projeto interrompido, onde Prestes Maia previu em 1938 a passagem de metrô leve. O que fora concebido como um conector urbano encontra-se hoje esquecido, carregando o peso da ausência destes corpos.

O projeto interliga o centro novo ao centro velho através da escavação das lacunas entre as estruturas, confirmando um único eixo de aproximadamente 60.000m² sob as avenidas.

A ocupação do vazio dá-se através de uma colagem programática resultante de uma análise prévia do entorno. Assim, estas combinações justapostas sequencialmente, criam tensões entre a nova densidade subterrânea e as pré-existências ao nível da rua.

Esta arquitetura do espaço negativo adensa invisivelmente a área central e desenha um novo percurso para aqueles que ali transitam, pois além de 'passar por' é gerada a possibilidade de 'estar em'. Trabalhar esta área residual é uma oportunidade de entender a cidade através da história que não aconteceu e resgatar a memória do que nunca existiu.

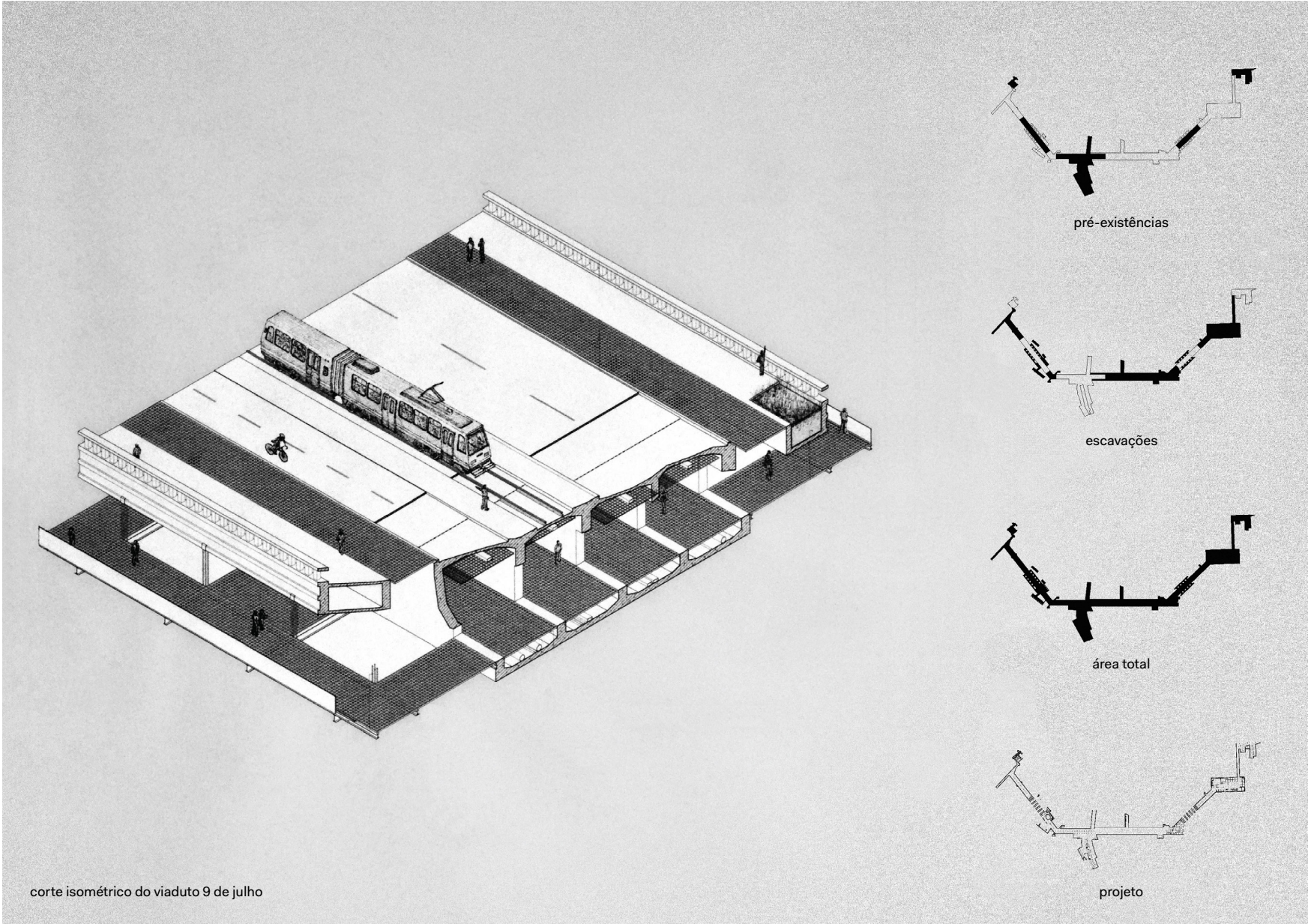


prancha | colagem, grafite e carvão sobre tela

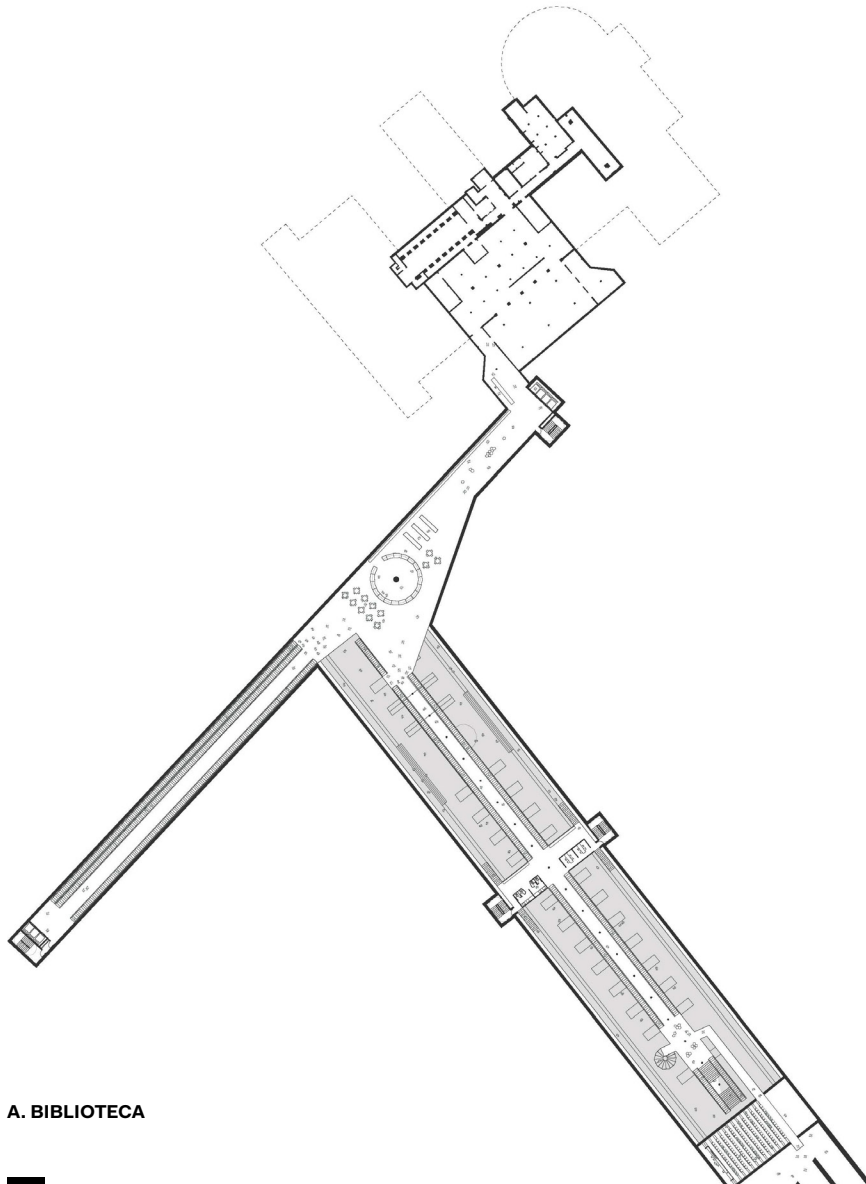


maquete urbana | serigrafia sobre papel kraft e grampos

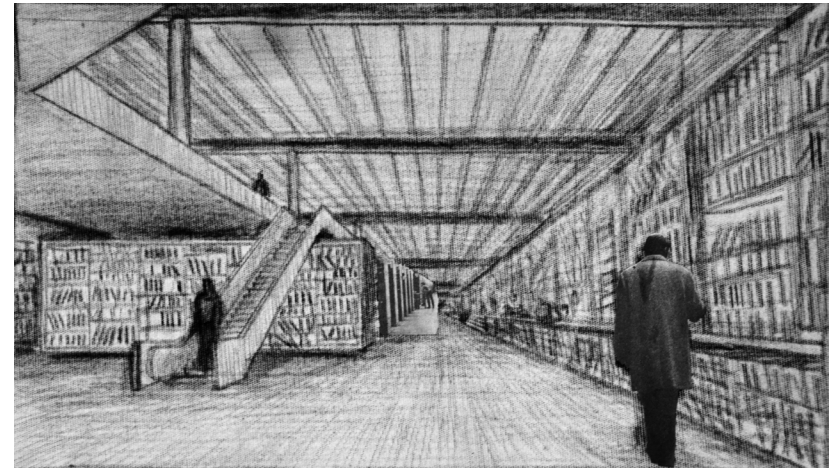
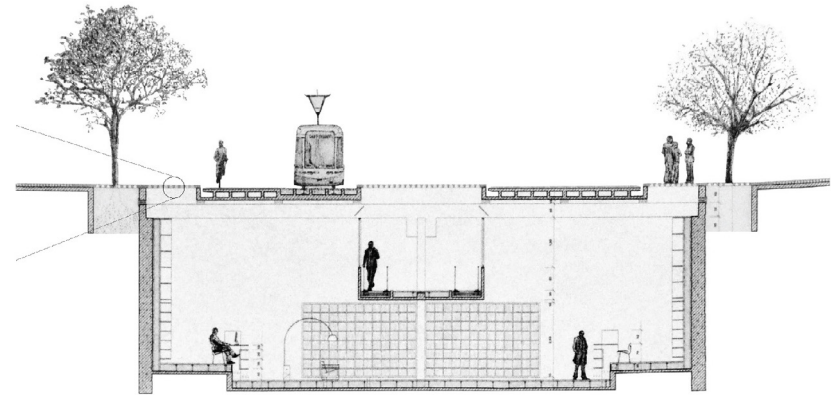


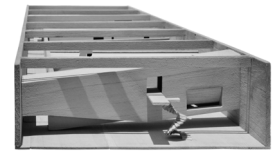
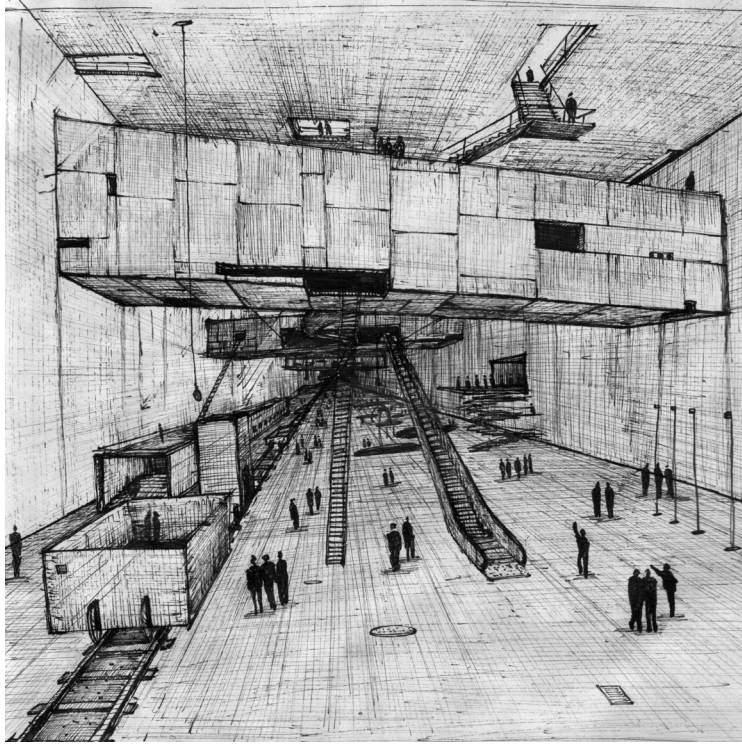


corte isométrico do viaduto 9 de julho

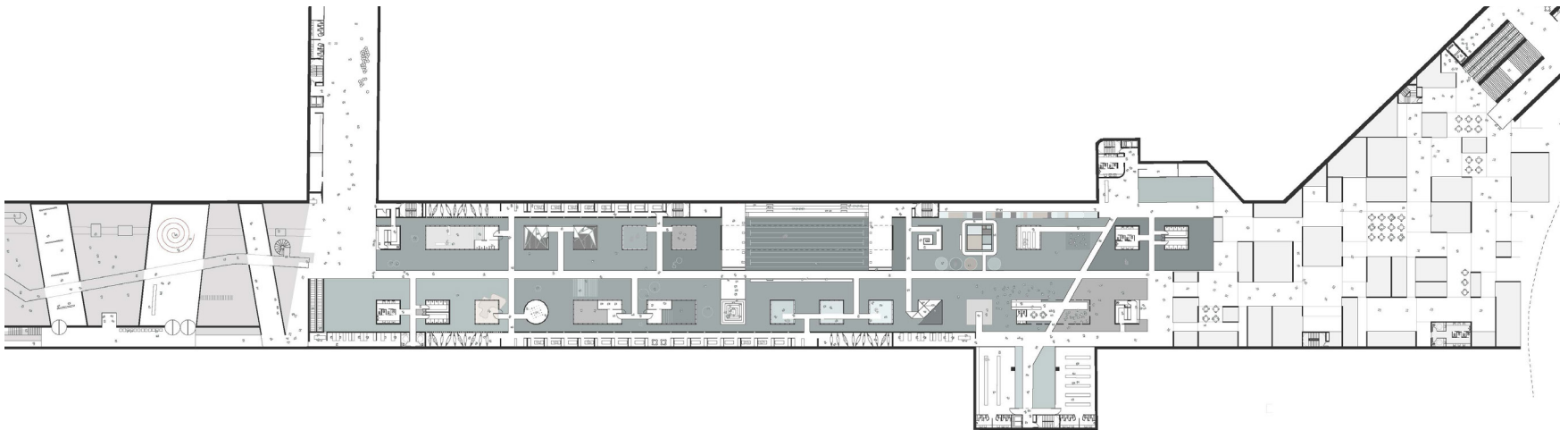
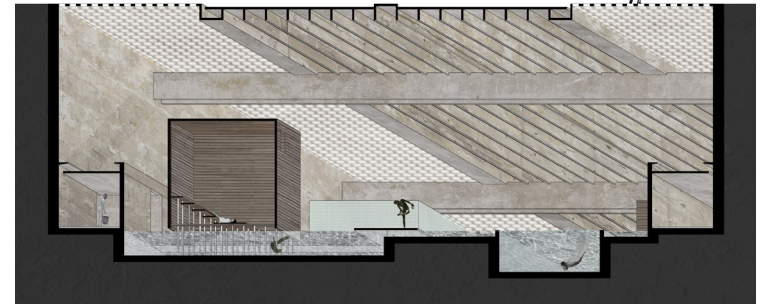
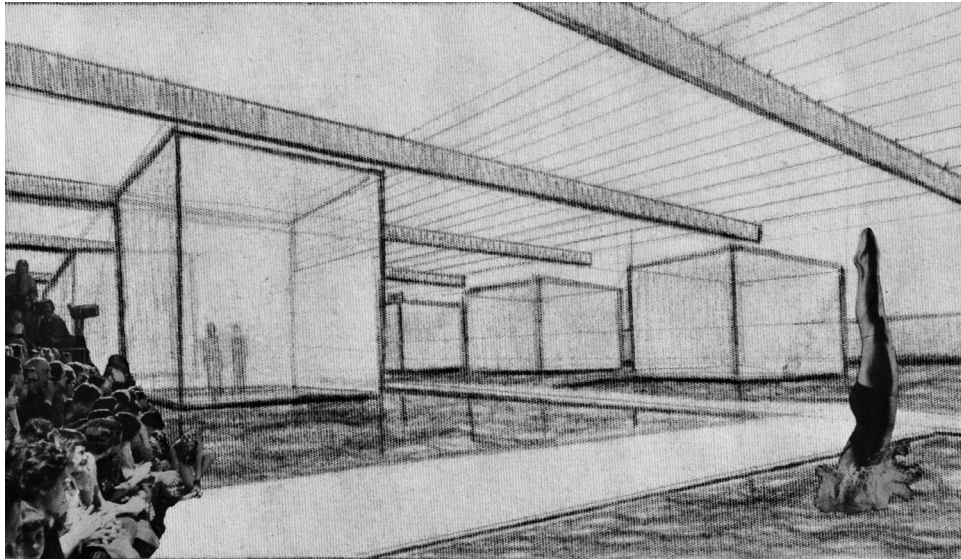


A. BIBLIOTECA

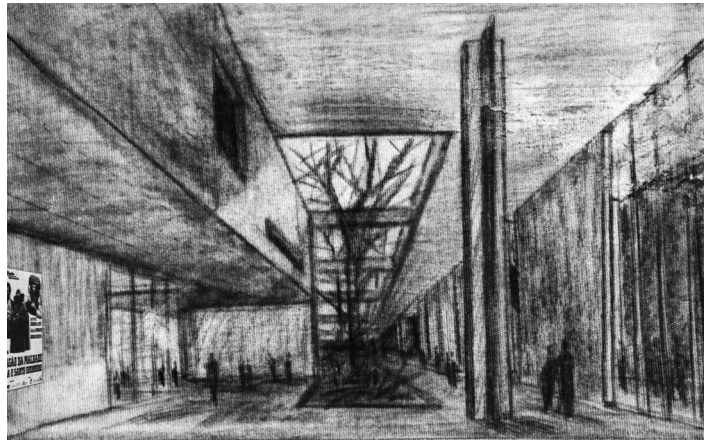
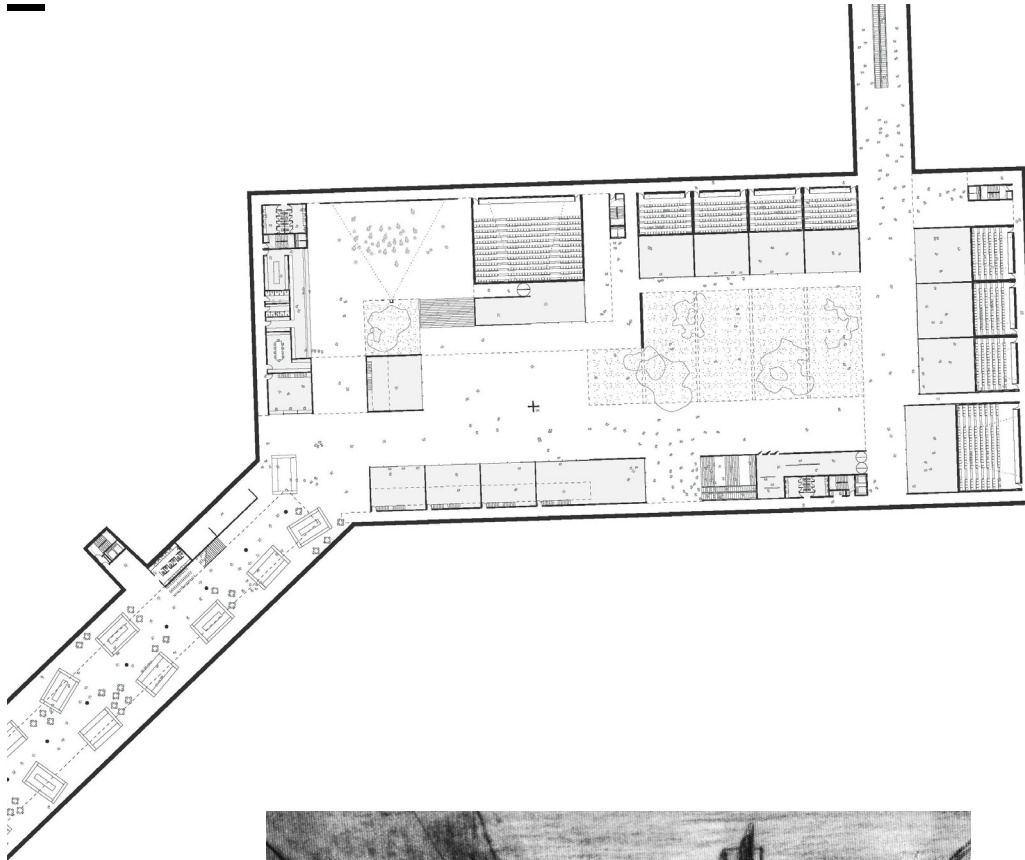




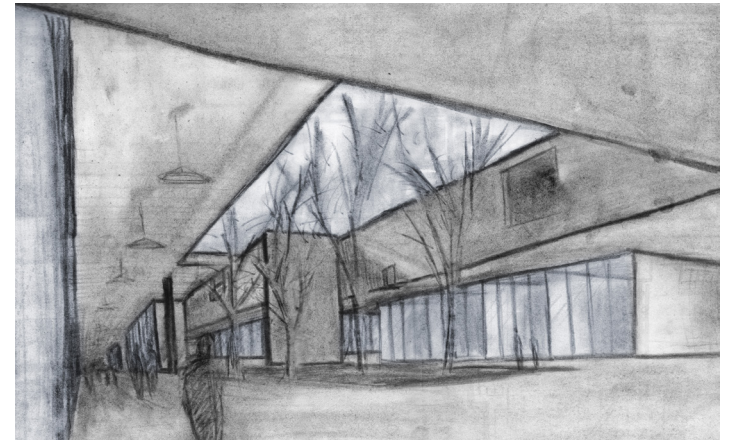
B. MUSEU



C. COMPLEXO AQUÁTICO



D. CINEMAS



—

—

—

—