

vāo

ARQUITETURA  
[www.vao.arq.br](http://www.vao.arq.br)

Anna Juni  
Enk te Winkel  
Gustavo Delonero

**Portfolio**

MALI

Rua Catequese, 77  
Butantã SP 05502 020

[contato@vao.arq.br](mailto:contato@vao.arq.br)



## MALI

Nova ala de arte  
contemporânea

### Local

Lima - Peru

### Ano de Projeto

2016

### Área

7.246 m<sup>2</sup>

### Pinturas a óleo

Henrique César

## Memorial

Há uma tendência inconsciente quando pensa-se em arquitetura de defini-la como uma construção de volumes que conformam um espaço positivo. No entanto, a nova ala de Arte Contemporânea do MALI aqui proposta, define-se justamente pela ausência do objeto e de suas fachadas. Sob a terra, o projeto esculpe espaços transformando o sólido em vazio e a escuridão em luz.

Subverte-se assim uma valorização convencional entre a cota positiva e a negativa, onde geralmente a segunda é vista de maneira pejorativa como úmida, obscura e claustrofóbica. Contudo, as estratégias arquitetônicas respaldadas pela tecnologia da construção atual superam facilmente estas peculiaridades técnicas, como por exemplo a iluminação, a ventilação forçada e as estruturas de contenção de terra e dos lençóis freáticos.

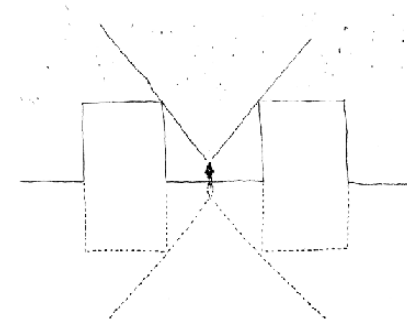
Na superfície o projeto manifesta-se apenas por operações topográficas, dobras e incisões, com respeito absoluto ao protagonismo do Palacio de la Exposición. Apesar de estar totalmente voltado para o interior, os vazios centrais revelam a existência do museu aos passantes, que são induzidos a descer pela fluidez do percurso.

Em nível intermediário e alinhada ao eixo do pátio existente no Palácio está localizada a Praça Central, importante nó articulador do projeto. Por estar conectada simultaneamente ao metrô e aos programas do museu, a Praça é responsável por agenciar os mais variados fluxos de pessoas e seus tempos (o tempo da observação, da leitura, da exposição e do deslocamento). Além do público, a praça é um convite também aos artistas pois ali podem ser realizados eventos, intervenções e performances que estarão em contato direto com a cidade.

Uma vez dentro do museu, cada visitante traçará seu próprio trajeto dentro de um circuito ininterrupto que proporciona possibilidades e descobertas. As obras não encontram-se concentradas em um único momento mas distribuem-se pelos níveis em três espaços expositivos – as Galerias Corredor, os Espelhos D'água e a Galeria Central. O caráter único destes espaços traduzem um desejo de projetar condições mais do que condicionar, abrindo possibilidades expográficas para além do acervo.

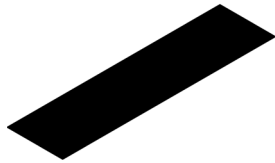
Os largos corredores não se limitam a serem um lugar de passagem mas já constituem-se como galerias ideais para obras bidimensionais, tais como fotografias, desenhos e pinturas. Ao longo do percurso, aberturas ampliam a perspectiva do visitante para o vazio central de onde já se pode avistar as obras instaladas abaixo na Grande Galeria. No mesmo nível encontram-se os Espelhos d'água, o mais lúdico dos espaços expositivos, por onde as pessoas podem cruzar o vazio à céu aberto. Através deles a luz natural adentra todo o museu, multiplicada pela água e filtrada pelos painéis de vidro translúcido. A chegada à Grande Galeria é o momento de compreensão do projeto em sua totalidade. Apesar de ser um espaço contínuo e flexível, os programas que flutuam suspensos sobre ela rebatem para seu interior gerando pés-direito que oscilam entre três e quinze metros.

Por fim, o projeto para a nova ala do MALI, não constitui-se como um objeto autônomo e ensimesmado, mas sim como um subsistema urbano que articula infraestrutura, espaço público, patrimônio, cultura e arte contemporânea em todas as suas formas de expressão.

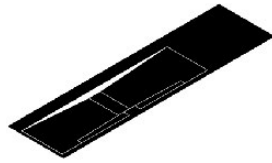


---

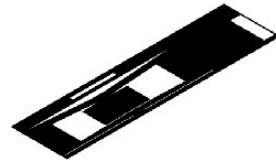
**\_operações topográficas**



**a. plano**

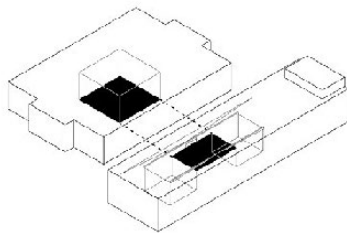


**b. dobras**

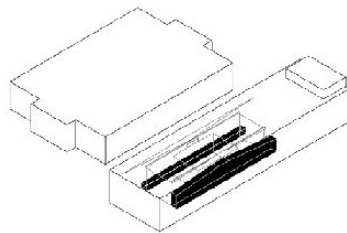


**c. incisões**

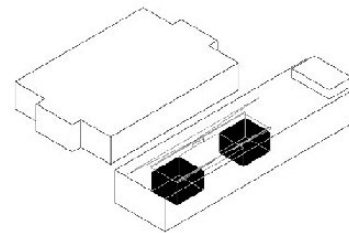
**\_espaços expositivos**



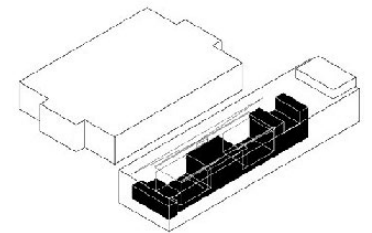
**a. pátio do mali + praça central**



**b. galerias corredor**

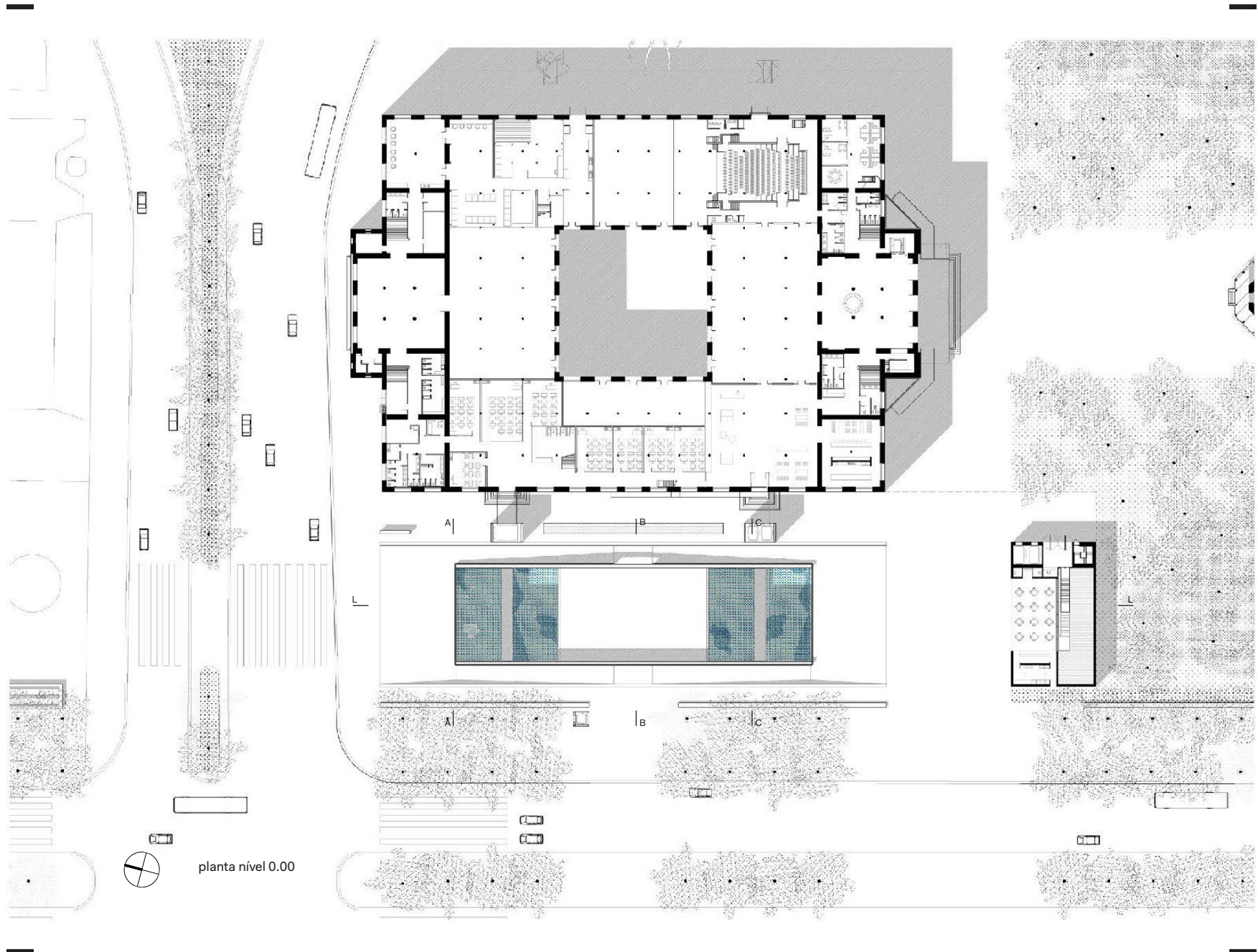


**c. espelhos d'água**

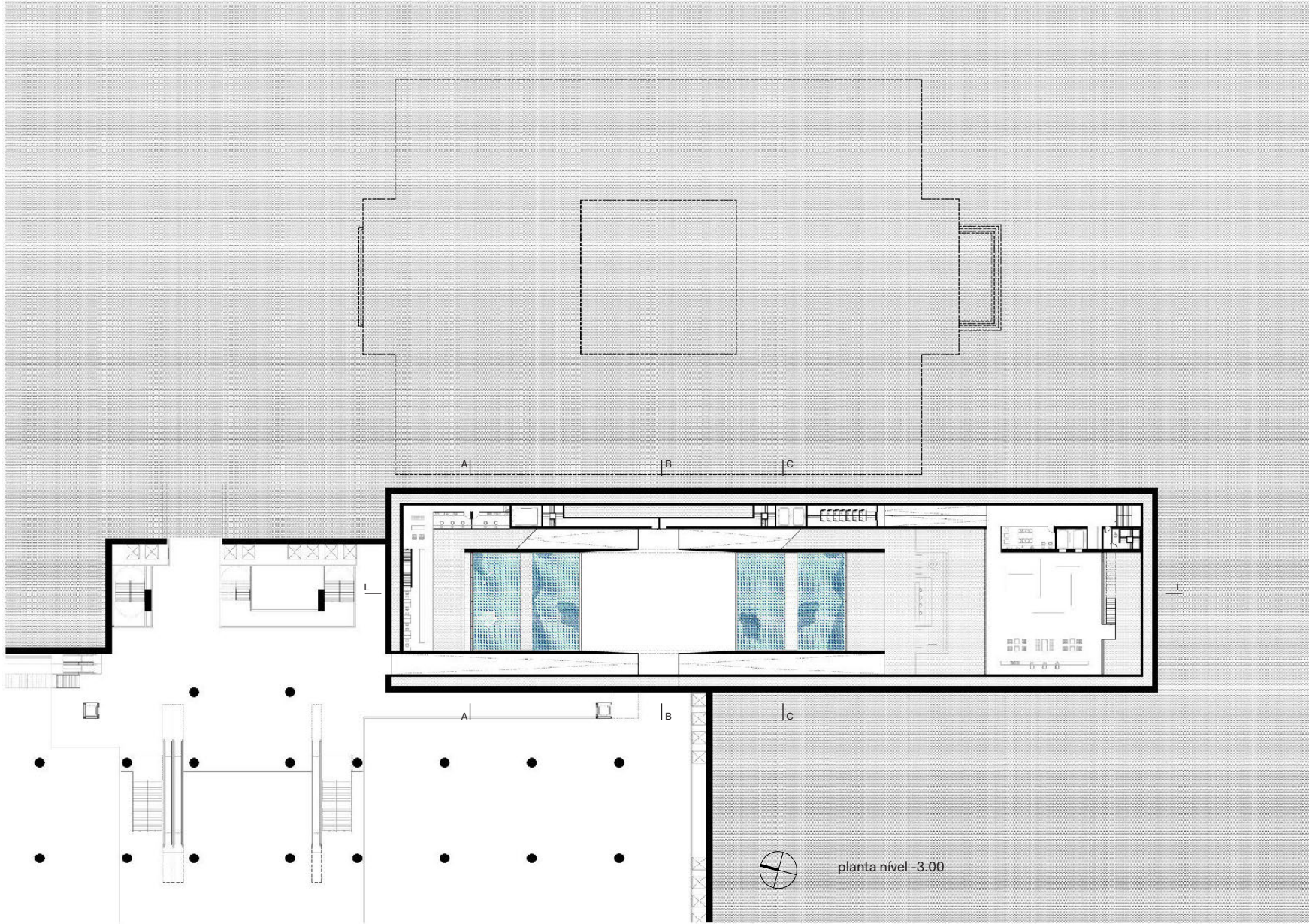


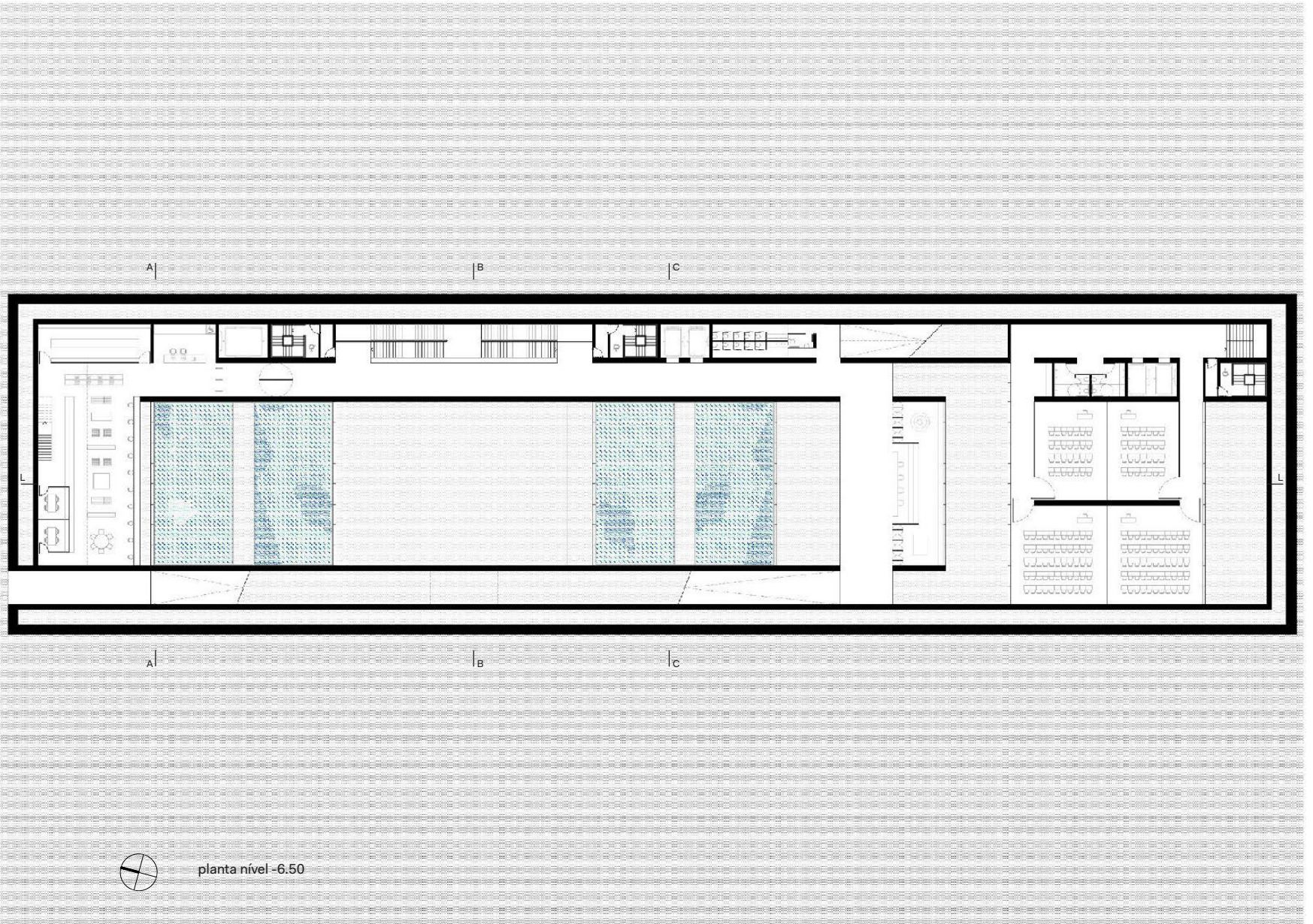
**d. grande galeria**

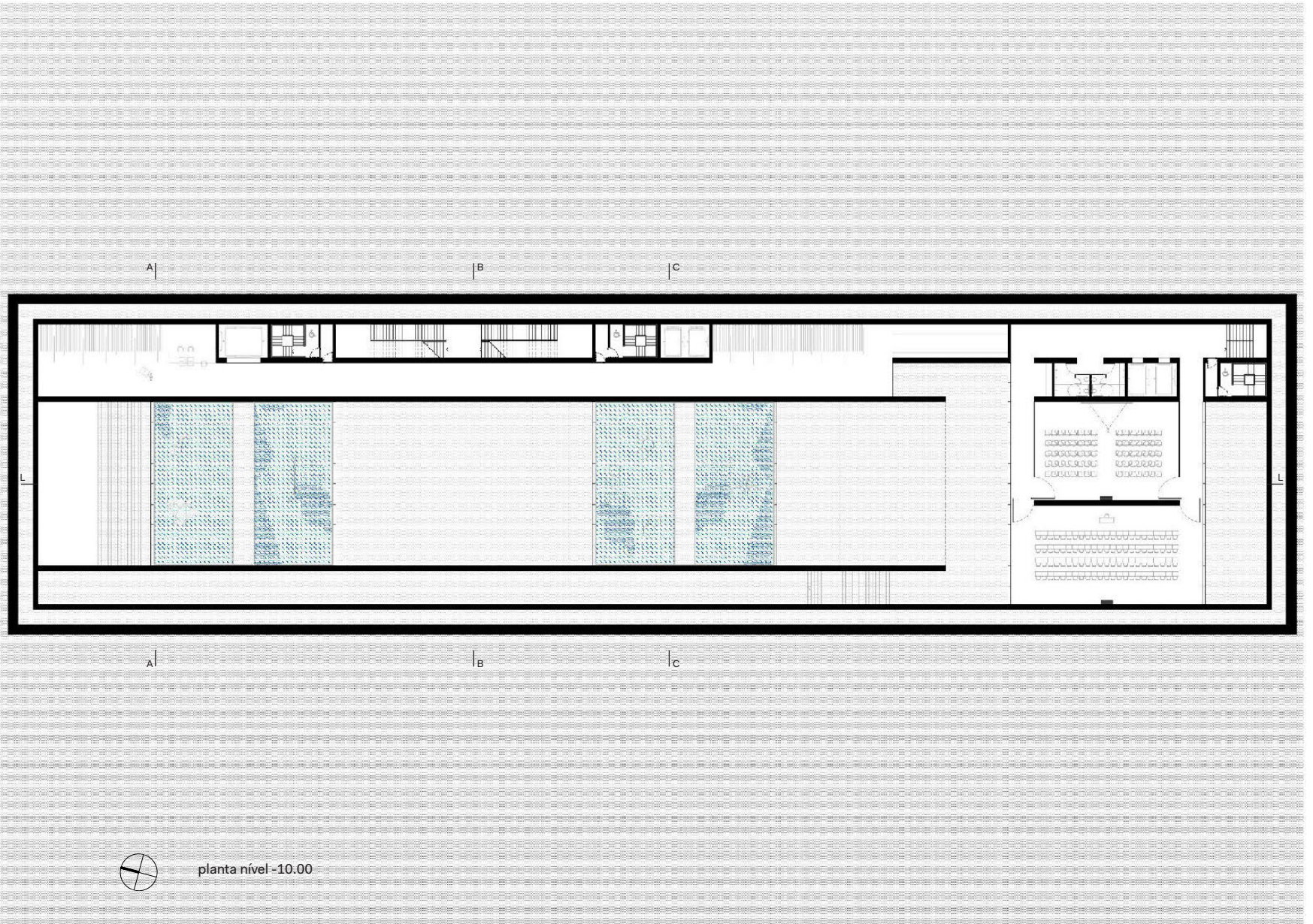
---



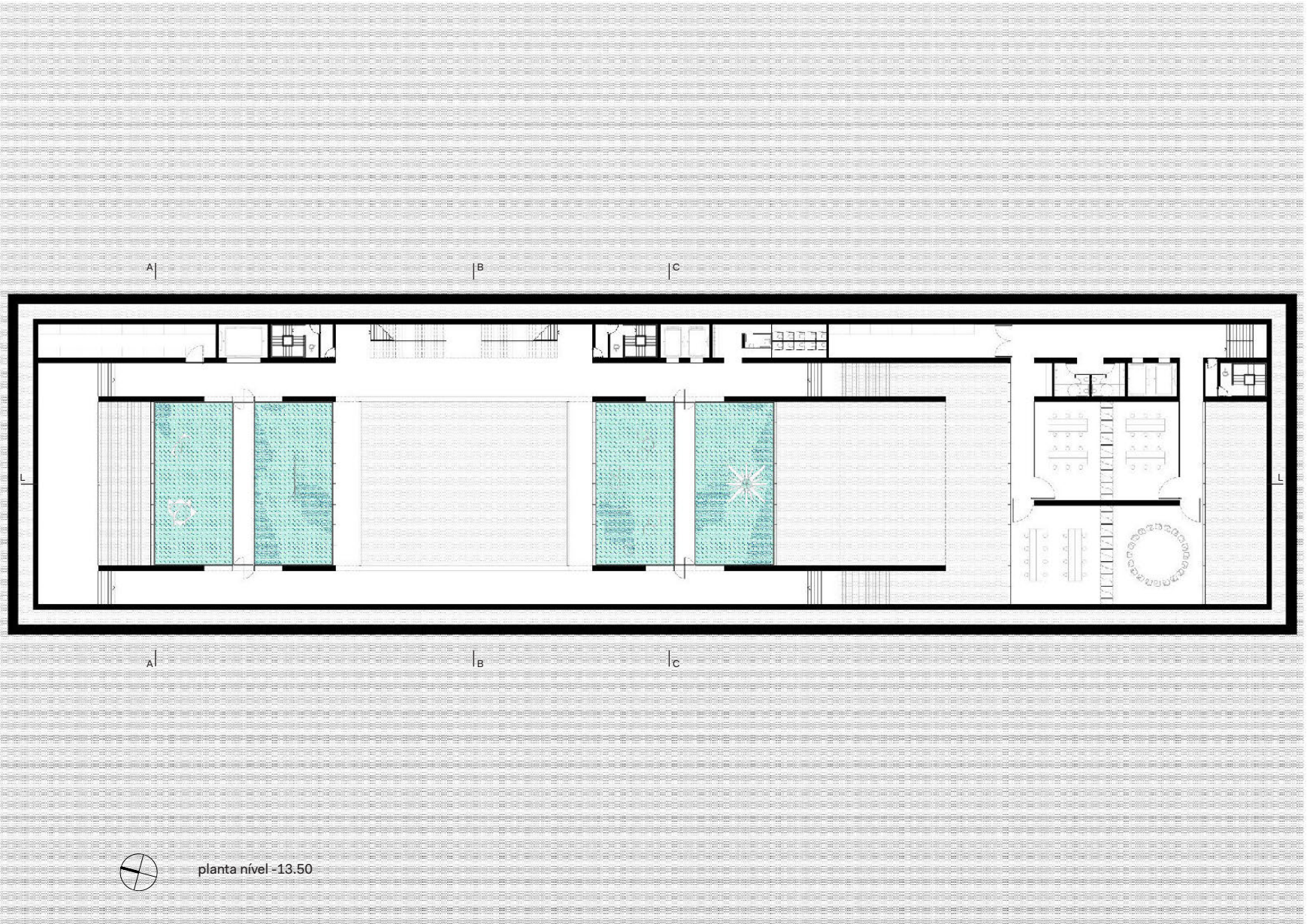
planta nível 0.00

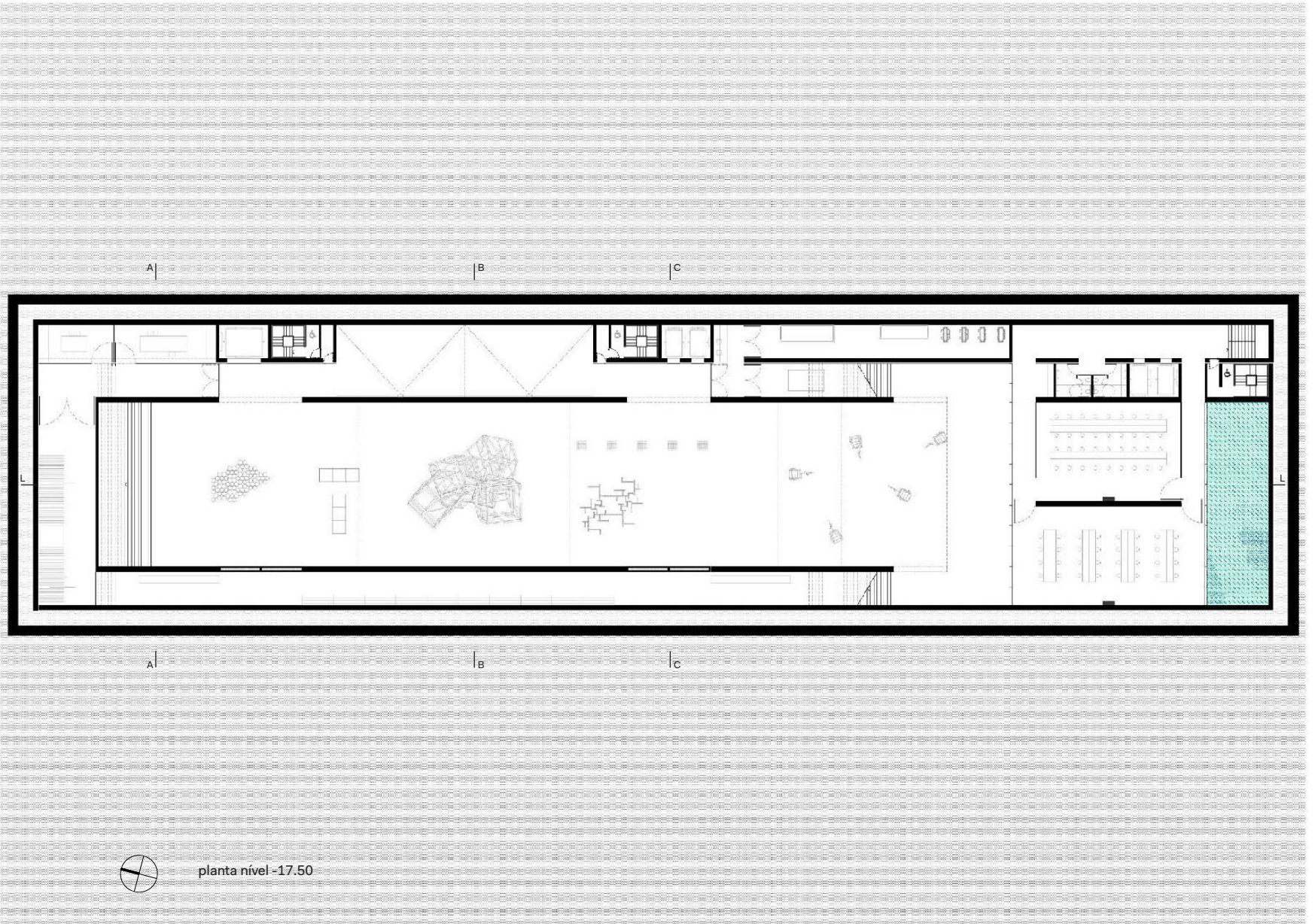




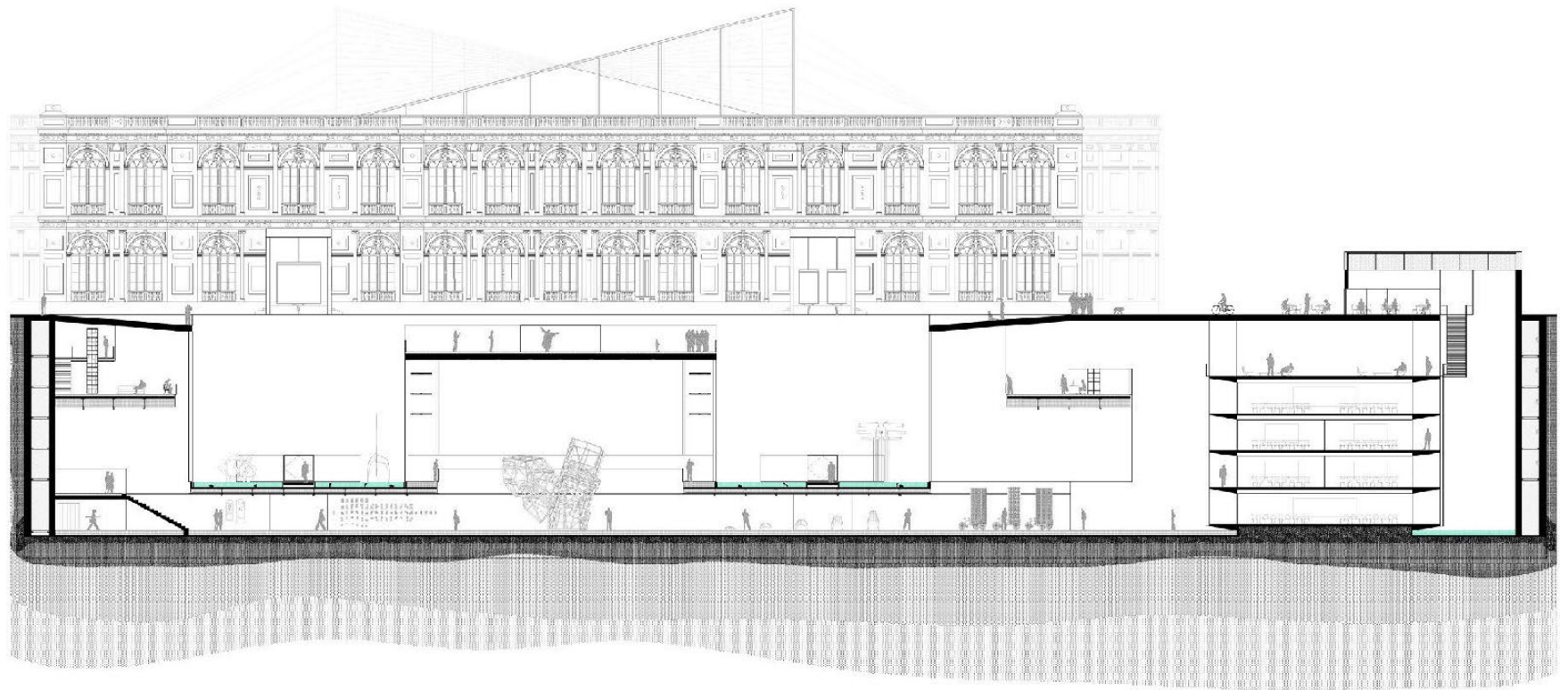




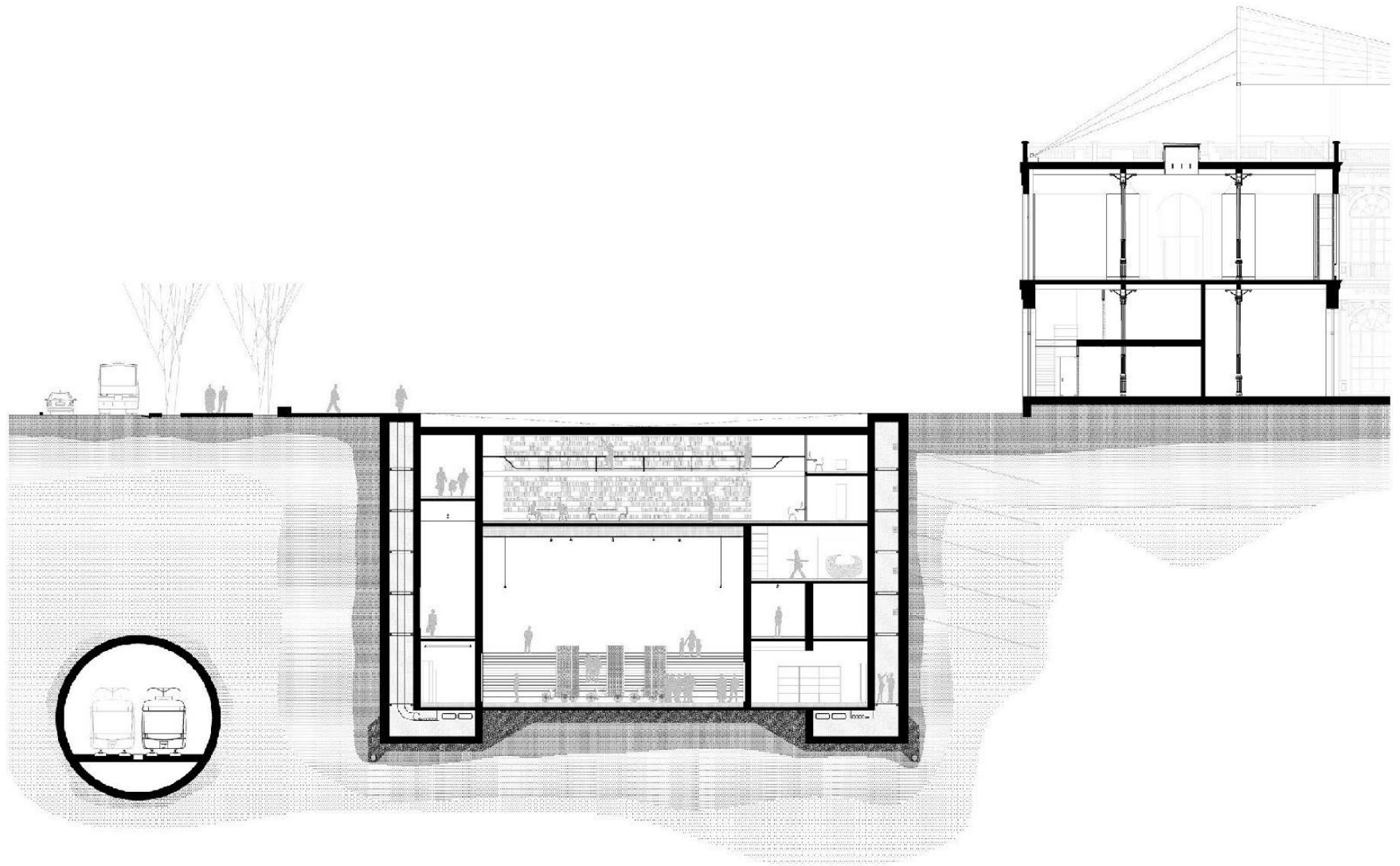




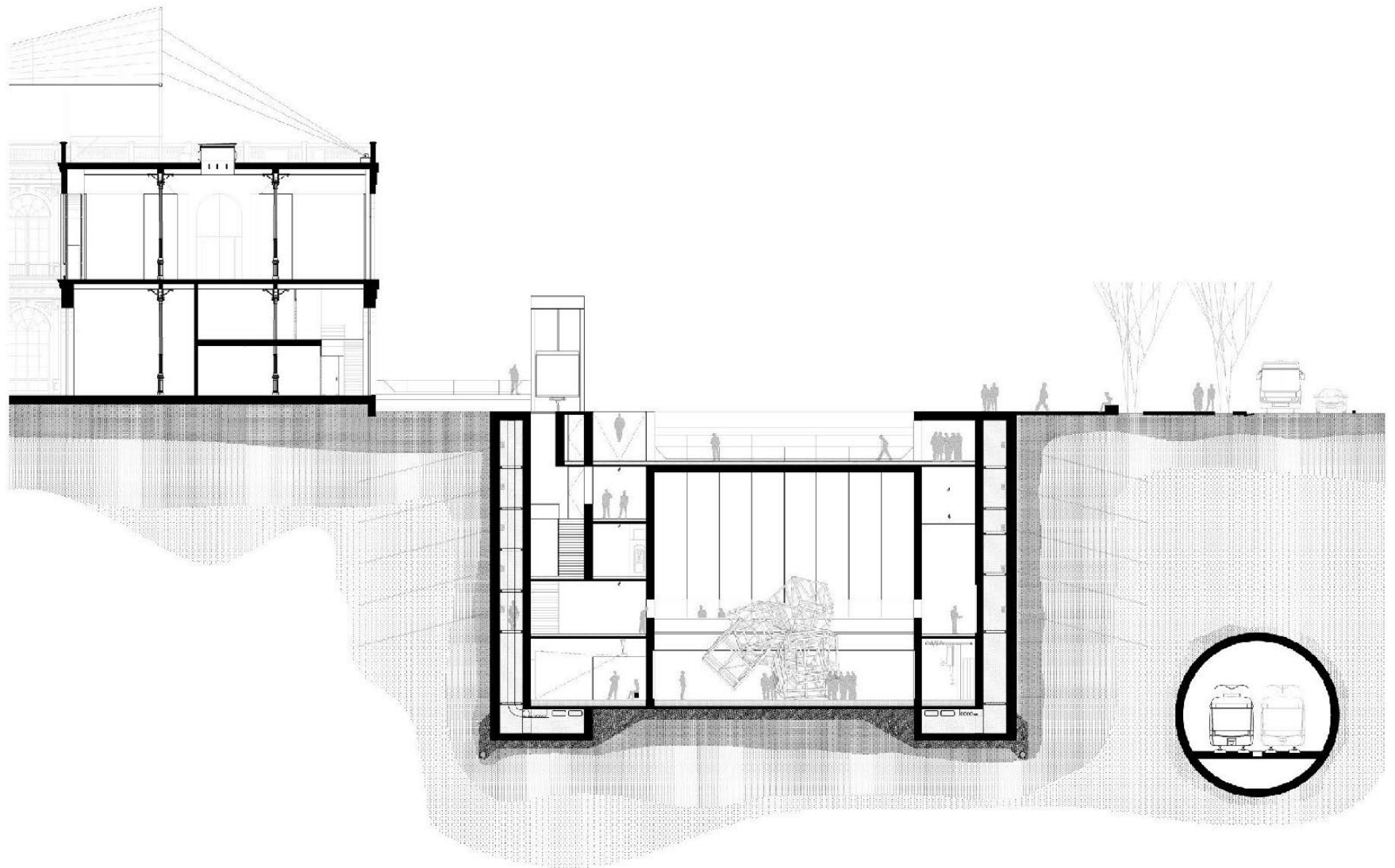
planta nível -17.50



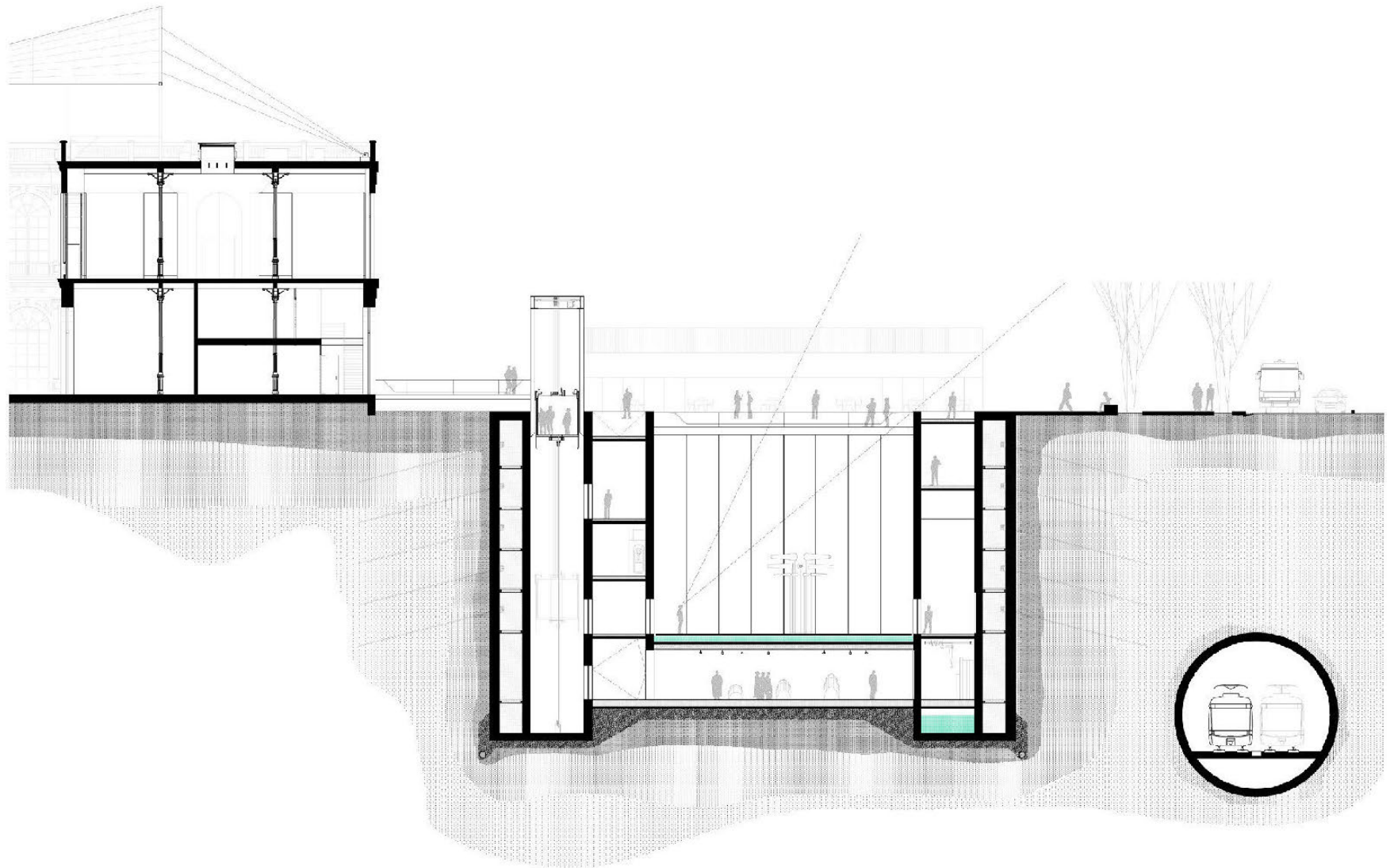
corte longitudinal



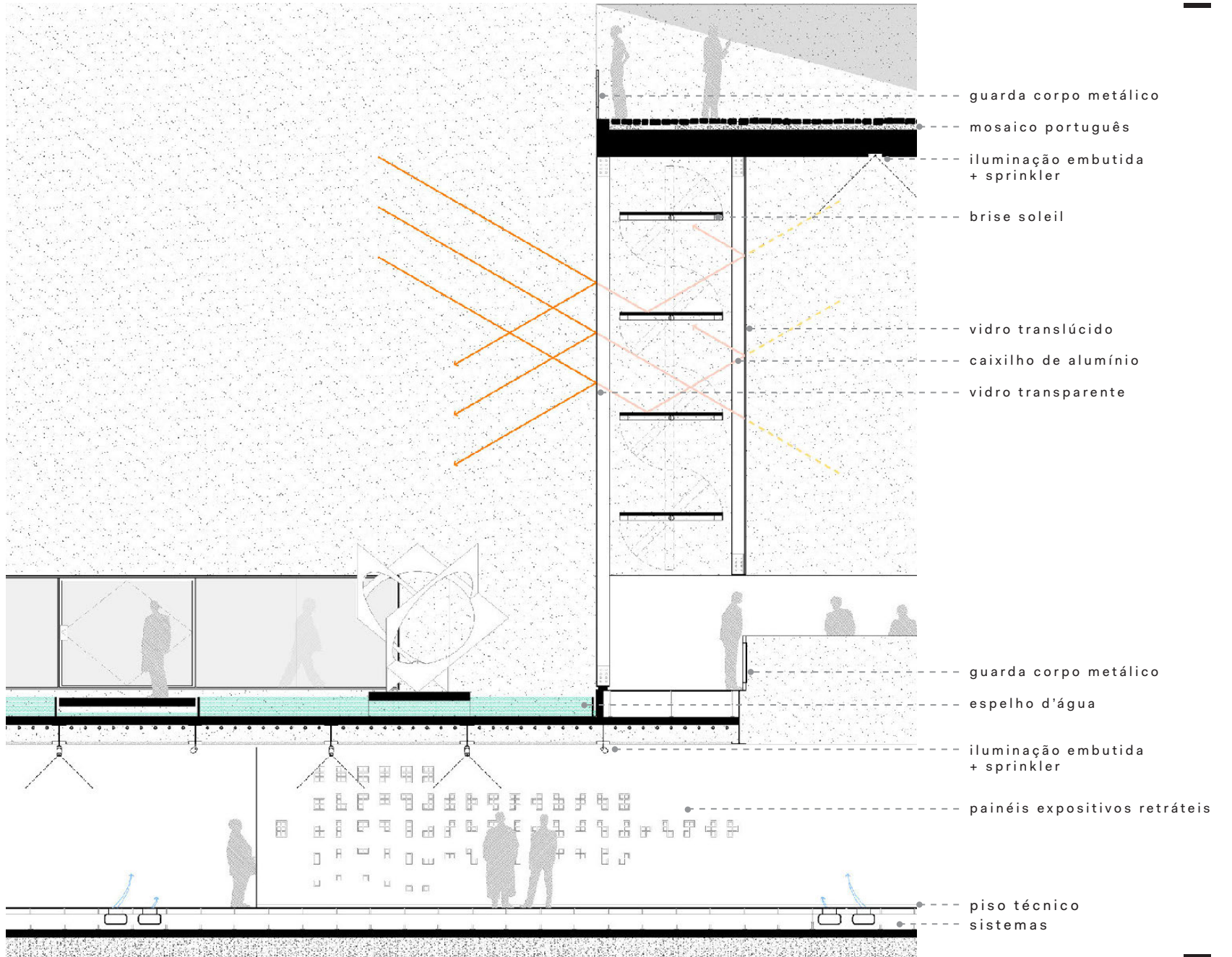
corte transversal AA

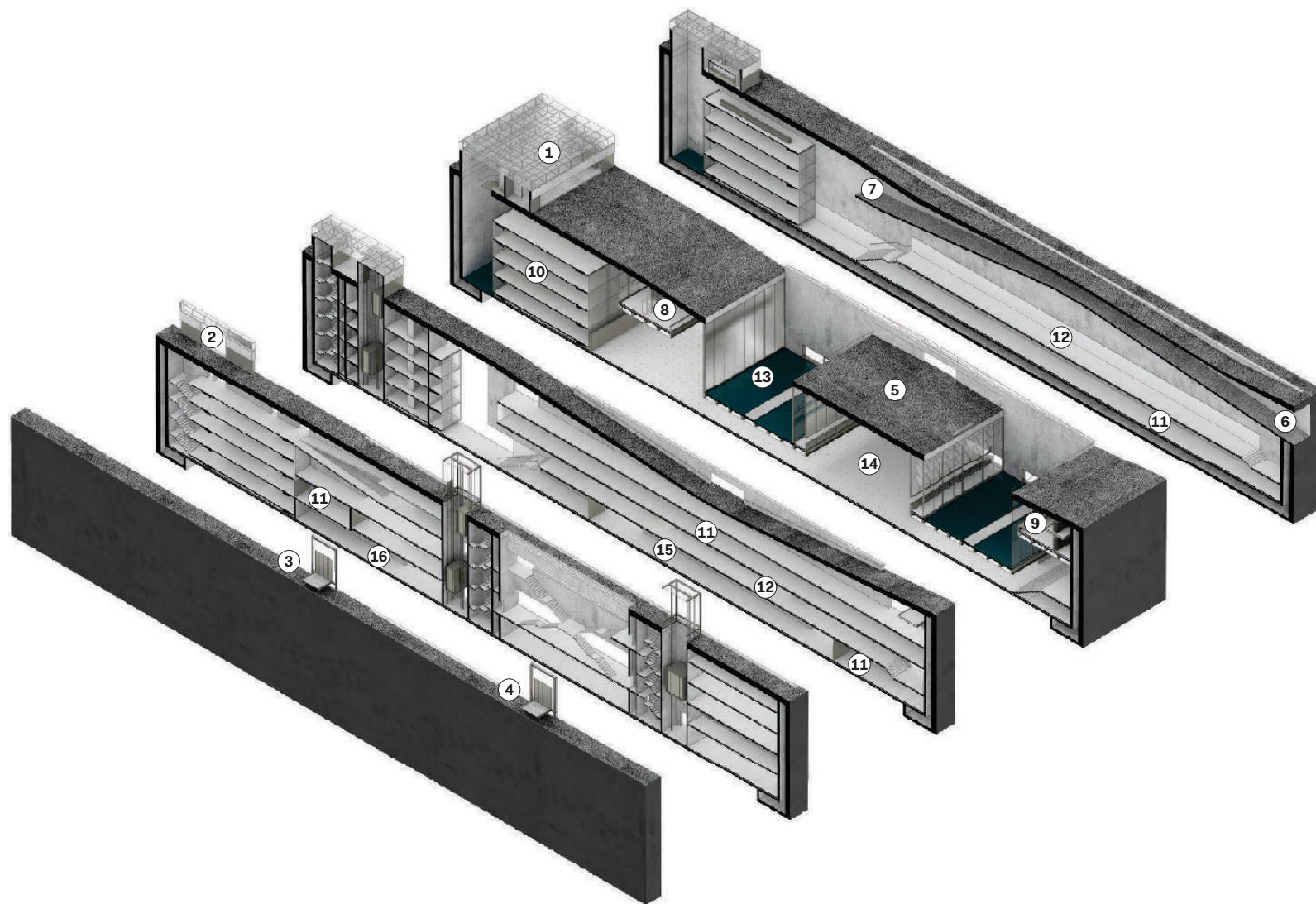


corte transversal BB



corte transversal CC





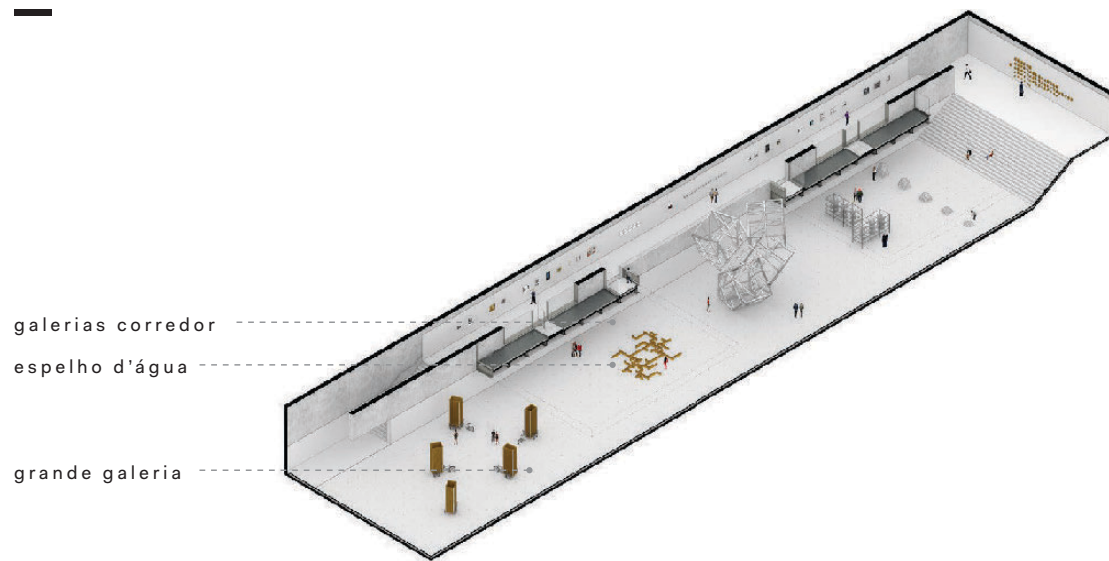
1. café / restaurante  
2. acesso educação  
3. acesso mali visitantes  
4. acesso mali obras

5. praça central  
6. acesso metrô  
7. acesso museu  
8. vestíbulo [info + loja]

9. biblioteca  
10. educação  
11. depósito  
12. galerias corredor

13. espelhos d'água  
14. grande galeria  
15. sala audiovisual  
16. sistemas



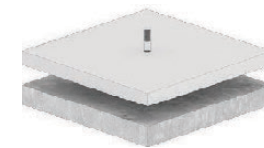


galerias corredor

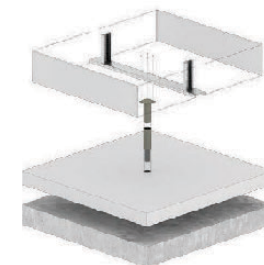
espelho d'água

grande galeria

**a. layout aberto**



piso técnico perfurado



sistema de montagem

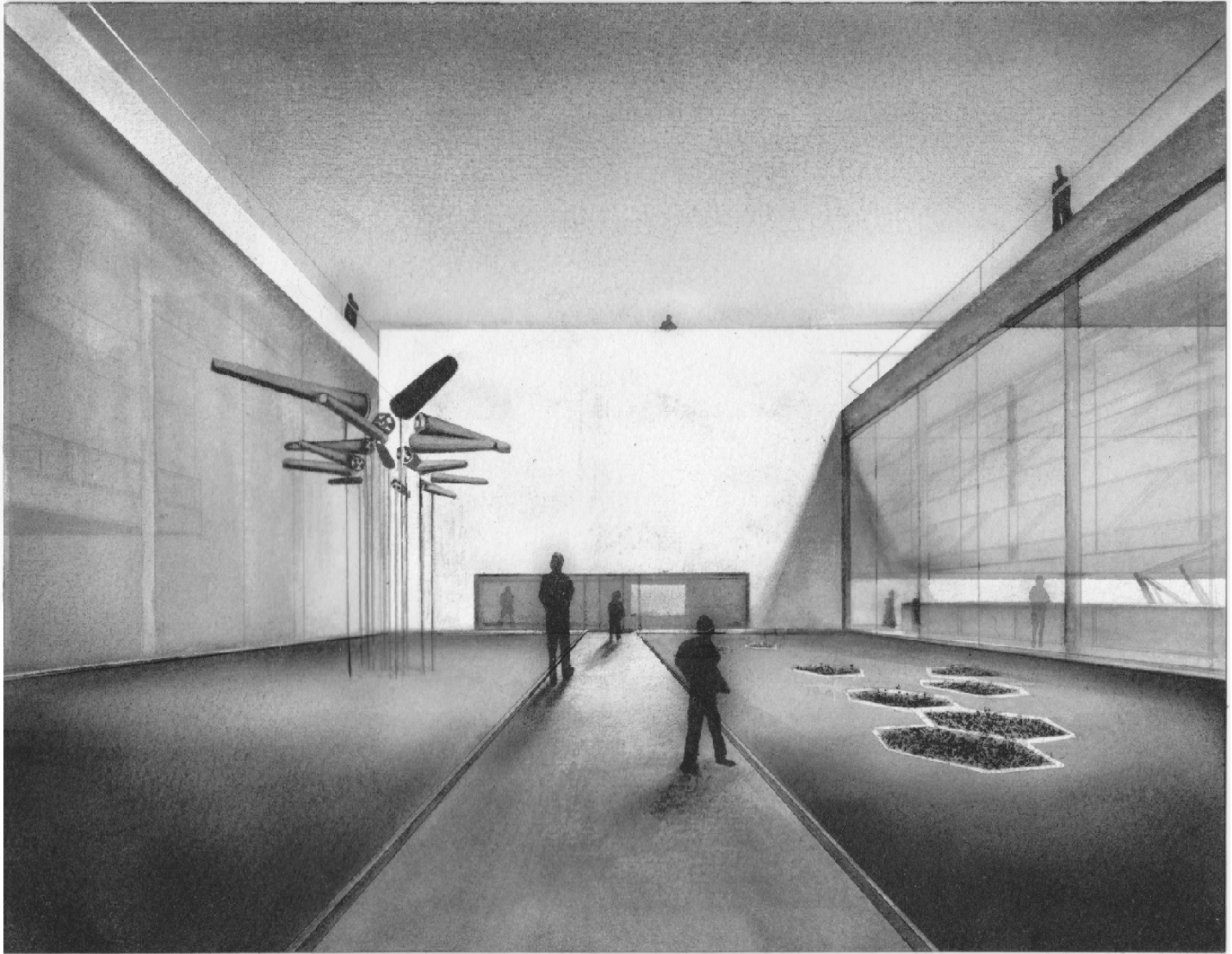


**b. layout com painéis**



módulo completo







—

—

—

—